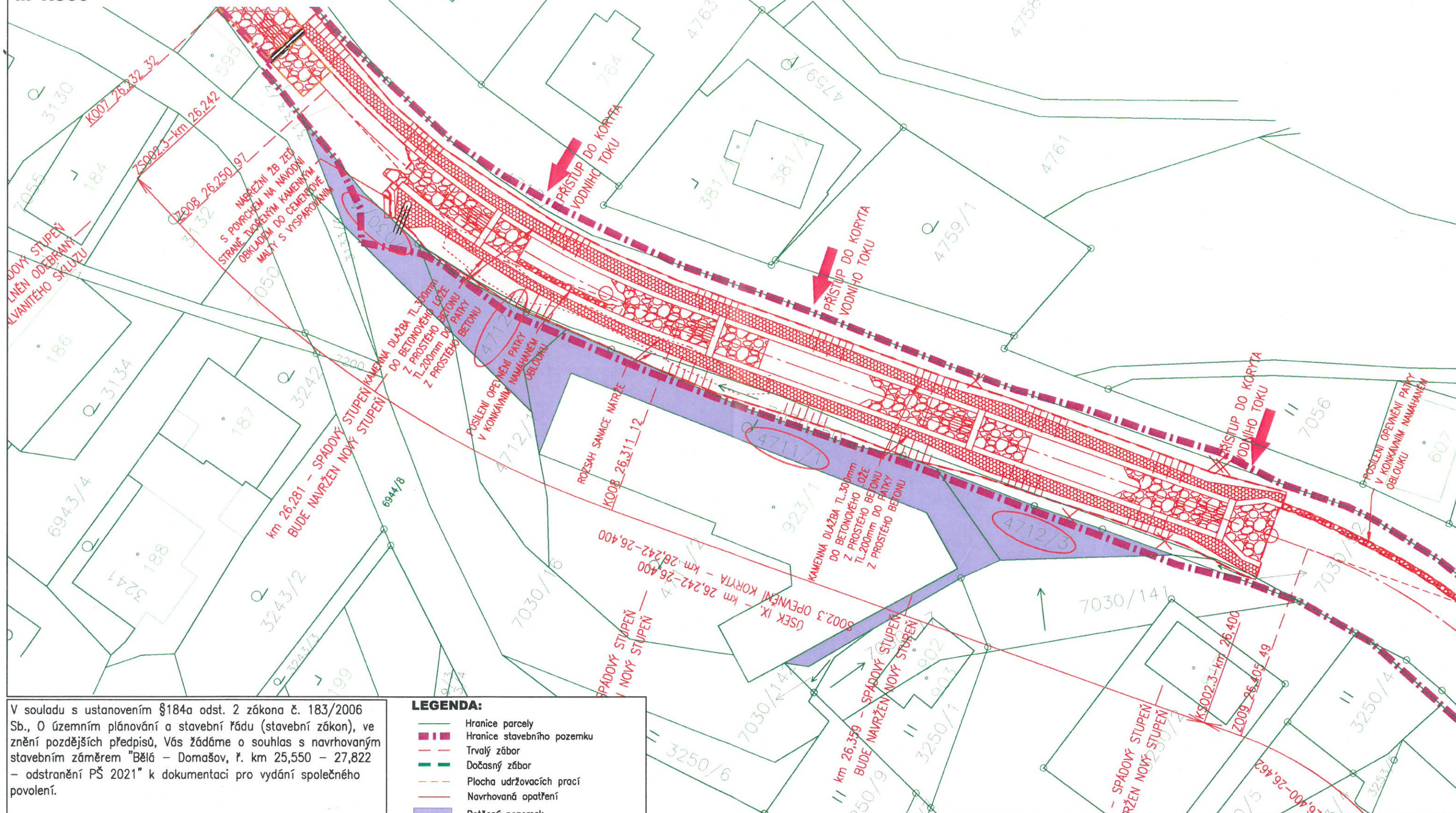


**Bělá – Domašov, ř. km 25,550 – 27,822 – odstranění PŠ 2021**  
**SITUACE DOTČENÝCH POZEMKŮ**  
**M 1:500**



V souladu s ustanovením §184a odst. 2 zákona č. 183/2006 Sb., O územním plánování a stavební řádu (stavební zákon), ve znění pozdějších předpisů, Vás žádáme o souhlas s navrhovaným stavebním záměrem "Bělá – Domašov, ř. km 25,550 – 27,822 – odstranění PŠ 2021" k dokumentaci pro vydání společného povolení.

Vlastník dotčených pozemků v k.ú. Domašov u Jeseníka s parc. č. 4711/1, 4712/3, 4712/5, 7030/4.

*Šustrová*  
 Šustrová Renata  
 Domašov 485, 79001 Bělá pod Pradědem

**LEGENDA:**

- Hranice parcely
- Hranice stavebního pozemku
- Trvalý zbor
- Dočasný zbor
- Plocha udržovacích prací
- Navrhovaná opatření
- Dotčený pozemek
- 949/2 Číslo dotčeného pozemku
- Plochy zařízení stavenišť a mezideponií
- Plochy doplnění chybějícího opevnění nebo přesypávání stáv. opevnění
- Plochy doplnění balvanitých skluzů